

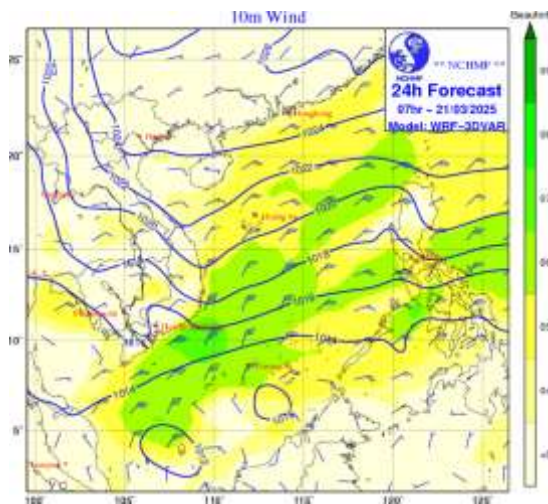
TIN DỰ BÁO GIÓ MẠNH, SÓNG LỚN VÀ MƯA ĐÔNG TRÊN BIỂN

1. Hiện trạng đã qua:

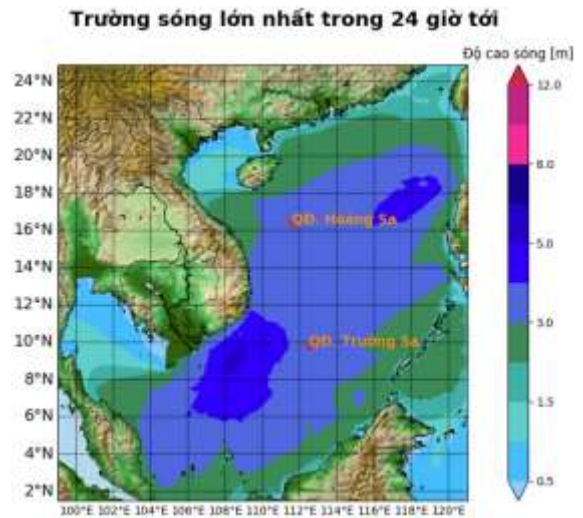
Ở đảo Phú Quý có gió giật cấp 7-8; ở đảo Trường Sa có gió Đông Bắc mạnh cấp 6, giật cấp 7; ở Huyện Trân có gió Đông Bắc mạnh cấp 6-7, giật cấp 8-9.

2. Dự báo diễn biến trong 24h tới:

Thời điểm dự báo	Vùng biển ảnh hưởng	Gió mạnh		Độ cao sóng	
		Cấp gió (cấp Bô-pho)	Hướng	Độ cao (mét)	Hướng
Ngày và đêm 21/3	Khu vực Bắc Biển Đông (bao gồm vùng biển quần đảo Hoàng Sa)	Gió mạnh cấp 6, phía Đông có lúc cấp 7, giật cấp 8-9. Biển động mạnh. Đêm gió giảm dần.	Đông Bắc	3,0-5,0	Đông Bắc
	Vùng biển từ Ninh Thuận đến Cà Mau và vùng biển phía Tây khu vực Nam Biển Đông (bao gồm vùng biển phía Tây quần đảo Trường Sa)	Gió mạnh cấp 6, có lúc cấp 7, giật cấp 8-9. Biển động mạnh.	Đông Bắc	3,0-5,5	Đông Bắc
	Khu vực Giữa Biển Đông, vùng biển phía Đông khu vực Nam Biển Đông (bao gồm vùng biển phía Đông quần đảo Trường Sa) và vùng biển từ Bình Định đến Khánh Hòa	Gió mạnh cấp 6, giật cấp 7-8. Biển động.	Đông Bắc	2,0-5,0	Đông Bắc



Hình 1. Bản đồ dự báo gió mạnh



Hình 2. Bản đồ dự báo độ cao sóng

Ngoài ra, ngày và đêm 21/3, ở khu vực Nam Biển Đông (bao gồm vùng biển quần đảo Trường Sa), vùng biển từ Bình Thuận đến Cà Mau, Cà Mau đến Kiên Giang có mưa rào và dông. Trong mưa dông có khả năng xảy ra lốc xoáy và gió giật mạnh.

3. Cảnh báo: ngày và đêm 22/3, vùng biển phía Đông khu vực Bắc Biển Đông gió Đông Bắc cấp 5, có lúc cấp 6, giật cấp 7-8, biển động, sóng biển cao 2,0-4,0m. Vùng biển từ Ninh Thuận đến Cà Mau và vùng biển phía Tây của khu vực Nam Biển Đông (bao gồm vùng biển phía Tây quần đảo Trường Sa) gió Đông Bắc mạnh cấp 6, giật cấp 7-8, biển động, sóng biển cao 3,0-5,0m.

4. Cấp độ rủi ro thiên tai do gió mạnh trên biển: cấp 2.

5. Dự báo tác động:

Toàn bộ tàu thuyền hoạt động trên các khu vực trên đều có nguy cơ cao chịu tác động của lốc xoáy, gió mạnh và sóng lớn.

Thời gian ban hành bản tin tiếp theo: 10h00 ngày 21/3.

Tin phát lúc: 04h00

Soát tin: Trần Văn Vũ

P. TRƯỞNG PHÒNG DỰ BÁO THỜI TIẾT

Lê Thị Loan